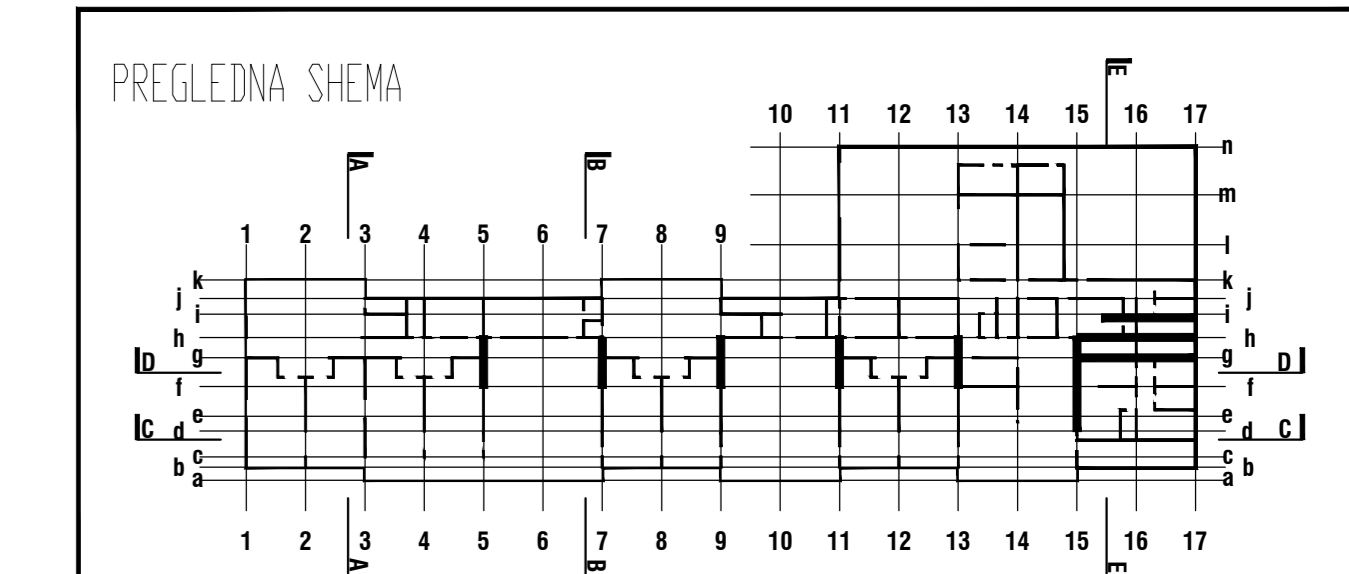


- OPOMBE:**
- JEKLENE KONSTRUKCIJE JE POTREBNO IZDELATI, SESTAVITI IN MONTIRATI V SKLADU S SIST EN 1090-2, RAZRED IZDELAVE EXC2.
 - VSE MERE JE PRED ZAČETKOM DEL POTREBNO PREVERITI IN USKLADITI Z NAČRTI ARHITEKTURE, STROJNIH INŠTALACIJ, NAČRTI GRADBENIH KONSTRUKCIJ TER BEJANSKIM MERAMI NA TERENU.
 - PRED IZDELAVO JEKLENE KONSTRUKCIJE JE POTREBNO IZDELATI GEODETSKI POSNETEK BETONSKE KONSTRUKCIJE, SIDRA JE POTREBNO VGRADITI S POMOČJO KALIBROVNIH PLOČEVIN, TOČNO, POD NADZOROM INŽENIRJA GEODETSKE STROKE.
 - PRAZEN PROSTOR MED PRITRITIVNIMI PLOČEVINAMI IN BETONSKI KONSTRUKCIJO SE ZALJEJE Z VISOKO TRDNO PODPLIVNO MASO - PO NAVODILIH PROJEKTANTA.
 - PODKONSTRUKCIJE NENOSILNIH ELEMENTOV IN PRIKLJUČNIH ELEMENTOV OPREME JE POTREBNO USKLADITI Z IZBRANIMI DOBAVITELJI.
 - UPOŠTEVATI JE POTREBNO ZAHTEVE V PZI PROJEKTIH TER KASNEJŠE DOGOVORE, KI SO JIH POTRILI ODGOVORNI PROJEKTANTI.
 - PRITRITIVNE ELEMENTE TEHNIČNE OPREME IN POTRIBNE IZVRTINE V JEKLENIH KONSTRUKCIJAH OZ. DODATNE NOSILNE ELEMENTE JE POTREBNO USKLADITI Z DOBAVITELJEM TEHNIČNE OPREME.
 - PRITRITIVNE IN IZVRTINE ZA NAMEN PRITRJEVANJA LESENIH KONSTRUKCIJ JE POTREBNO PREDVIDETI V FAZI IZVEDBE DELAVNIŠKE DOKUMENTACIJE JEKLENIH IN LESENIH KONSTRUKCIJ TER USKLADITI MED SEBOJ NAČIN PRITRJEVANJA IN NAČIN IZVEDBE MORA POTRIBITI PROJEKTANT.
 - PRED IZDELAVO JEKLENE KONSTRUKCIJE JE POTREBNO PREVERITI TEHNIČNO POROČILO.
 - PODKONSTRUKCIJE OKEN IN VRAT JE POTREBNO PRILAGODITI KONČNEMU DOBAVITELJU IN NAČRTOM ARHITEKTURE.
 - ZVARI, KI NISO POSEBEJ OZNAČENI V RISBAH, SE IZDELAJO KOT POLNO NOSILNI V VARI ALI POLNO NOSILNI KOTNI VARI $\alpha \leq 0,6 \times t$ TER ENESTRANSKI KOTNI VARI (ŠKATLASTI PROFIL) $\alpha \leq 1,15 \times t$. SIDRA MORAJO BITI NA SIDRNE PLOČEVINE PRIVARJENA S POLNO NOSILNOSTJO. SOČELNI MONTAŽNI VARI SE IZDELAJO KOT POLNO PENETRIRANI V VARI. VARI V SKLADU Z VPOR POSTOPKI IZVAJALCA IN VPS ZAPISI, KI MORAJO BITI PREDLOŽENI ODGOVORNEMU PROJEKTANTU V POTRIBNEV. KVALITETA ZVAROV V SKLADU S SIST EN 1090-2, EXC2, TOLERANČE: B (EN 1090-2, ISO 5817), POVRŠINA V SKLADU S P3 PO ISO 8501-3.
 - OSTRE ROBNOVE PLOČEVIN IN PROFILOV SE POBRUSI V RADIJU R=3 mm OZ. V SKLADU Z NAVODILI PROIZVAJALCA ANTIKOROZIJSKEGA PREGMAZA.
 - STANDARDNI VALJANI PROFILI: S355J2 po SIST EN 10025.
 - VLAJNE ZVEZE V SKLADU S SIST EN ISO 4014, SIST EN ISO 4032 IN SIST EN ISO 7089 TER SIST EN ISO 4013, KVALITETA B8 IN 10,9.
 - NAVOJNE, SIDRNE PALICE - MATERIAL IN KVALITETA V SKLADU Z EN ISO 898-1:88.
 - VSE CEVI JE POTREBNO NA IZREZIH ZAPRTI S PLOČEVINO DEBELINE 3mm.
 - ANTIKOROZIJSKA IN POŽARNA ZAŠČITA SE IZDELA V SKLADU S TEHNIČNIMI SPECIFIKACIJAMI PROIZVAJALCA ANTIKOROZIJSKEGA PREGMAZA IN V SKLADU Z ELABORATOM ANTIKOROZIJSKE ZAŠČITE. UPOŠTEVATI JE POTREBNO VSE VELJAVNE PREDPISE IN STANDARDE. POVZETEK:

ZAHTEVANA KATEGORIJA ZAŠČITE PO SIST EN ISO 12944-5, TABELA A4-C3
ZAHTEVANA TRAJNOST V SKLADU S SIST EN ISO 12944-5, TABELA A4- RAZRED H



LINE d.o.o. INŽENIRSKI BIRO		Projekat: LINE d.o.o. - Izdelava in montaža Datum: 1. 10. 2017 Mesto: Novi Sad Stran: 16 od 16	
M. GREGORSKI ulica A-1222	Ime: VITEC KAMENICE	Številka: G-251/16	Številka: G-251/16
N. KRISTIANC ulica G-3119	Ime: 3-NAŠT GRADBENI KONSTRUKCIJE	Številka: 14.2/17	Številka: PZI
AVGUST 2017	Ime: JEKLENE NOSILNE KONSTRUKCIJE	Številka: 3D POGLED, PREREZI	Številka: Jeklene konstrukcije
1:50, 1:25	Ime: AD	Številka: 3D POGLED, PREREZI	Številka: Jeklene konstrukcije